

Przewodnik szybki start

PM30

V 2.0, Marzec 2021

Copyright © 2023 Point Mobile Co., Ltd. Wszelkie prawa zastrzeżone.

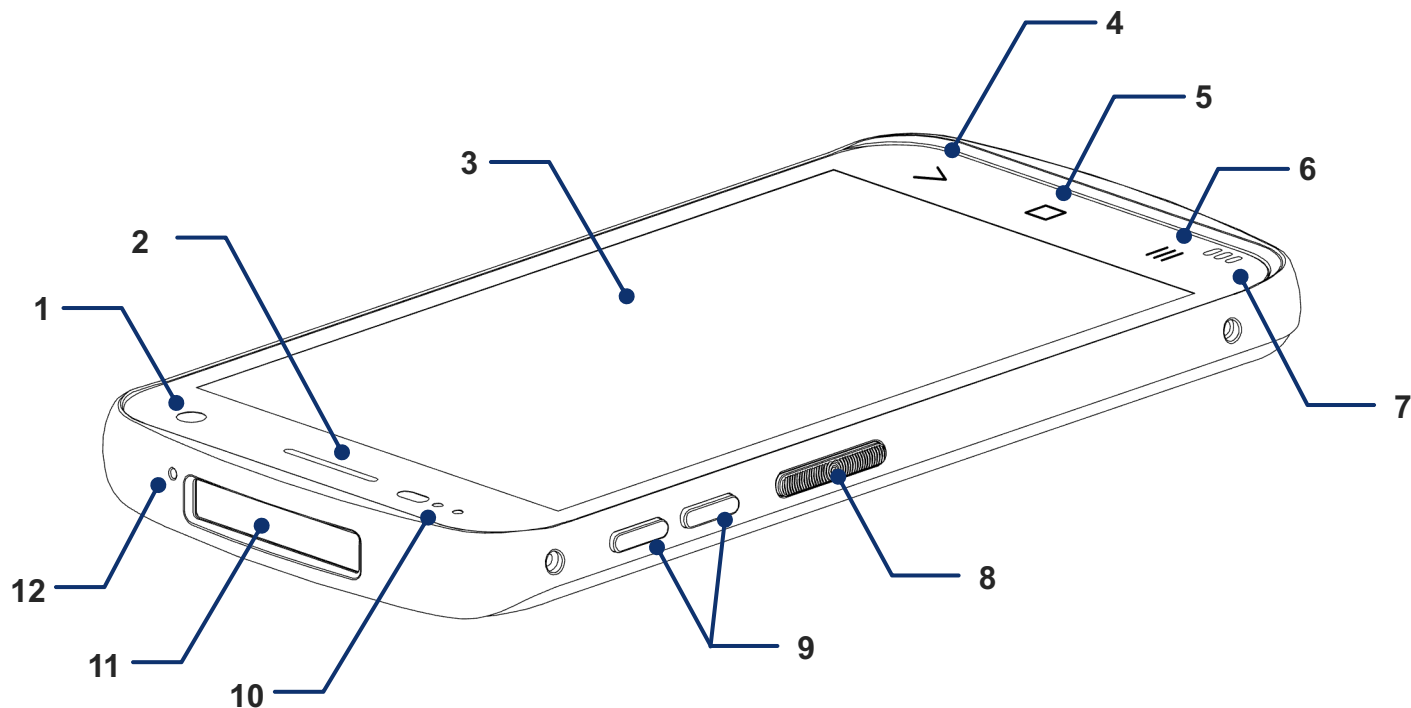
Point Mobile Co., Ltd. jest projektantem i producentem mobilnych urządzeń przenośnych.

Logo Point Mobile jest zastrzeżonym znakiem towarowym i symbolem firmy Point Mobile Co., Ltd.

Funkcje i specyfikacje mogą ulec zmianie bez wcześniejszego powiadomienia.

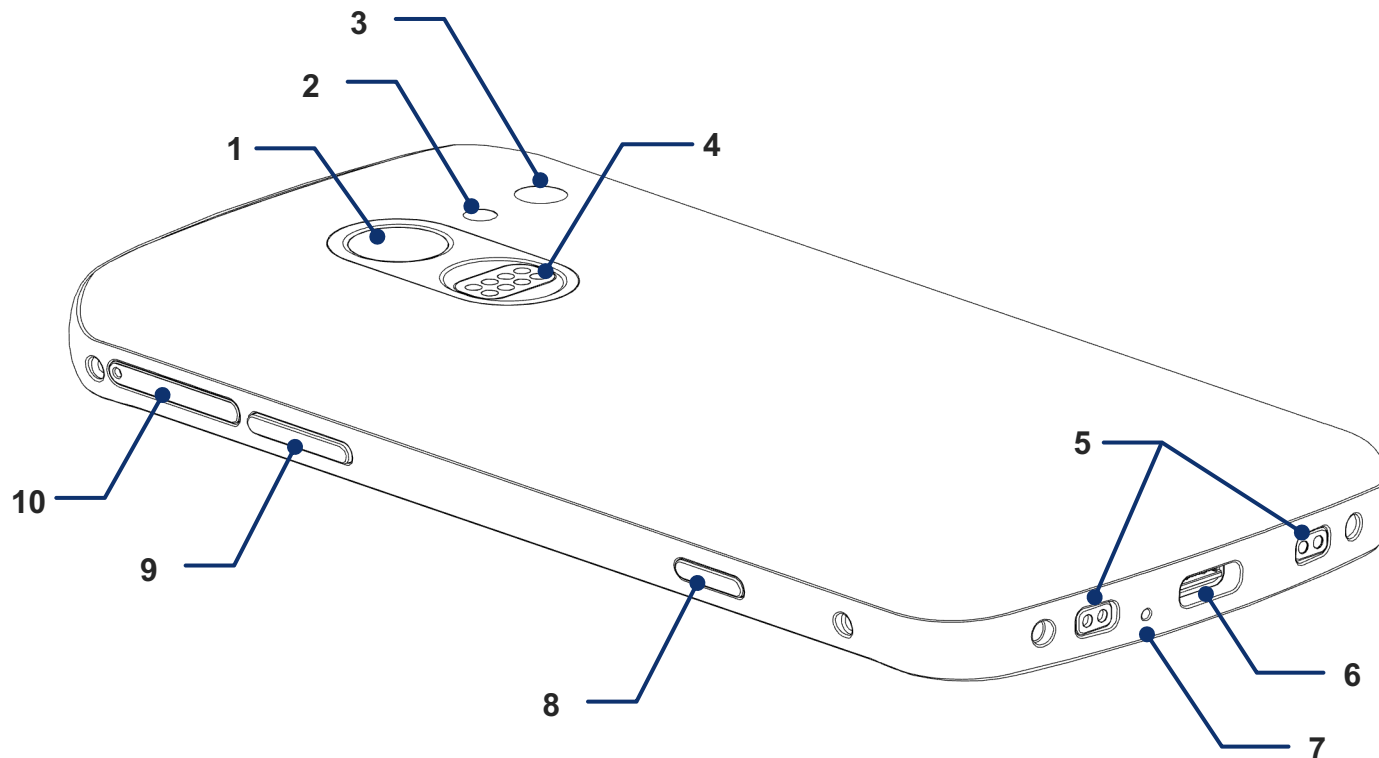


Elementy urządzenia



- | | | | |
|----|-----------------------------|-----|--|
| 1. | Aparat front | 7. | Głośnik |
| 2. | Mikrofon | 8. | Przyciski Push-To-Talk (domyślnie)
/ Skaner (programowalny) |
| 3. | Ekran | 9. | Głośność więcej/mniej |
| 4. | Przycisk powrotu | 10. | Wskaźnik LED i Sensor |
| 5. | Przycisk Start (Home) | 11. | Skaner |
| 6. | Przycisk ostatnia aplikacja | 12. | Mikrofon (drugi) |

Elementy urządzenia



- | | |
|--|-----------------------|
| 1. Czytnik linii papilarnych | 6. Złącze USB |
| 2. Błysk | 7. Mikrofon (Główny) |
| 3. Aparat tył | 8. Przycisk zasilania |
| 4. Złącze we/wy dla nasuwanych akcesoriów
(RF300, uchwyt pistoletowy) | 9. Przycisk skanera |
| 5. Złącze we/wy do ładowania w stacji dokującej | 10. Wejście na karty |

Standardowe akcesoria w pudełku



Ładowarka



Kabel USB typ C



Wtyczka na lokalny rynek



Szpilka do wyciągania karty SIM



Folia ochronna na ekran

Opcjonalne akcesoria



Etui silikonowe



Pojedyncza stacja dokująca (dla RF300 lub uchwytu pistoletowego)



Podwójna stacja dokująca



Ładowarka bezprzewodowa



PM Booster (Zewnętrzny akumulator)



Uchwyt czytnik RF300 (UHF RFID)

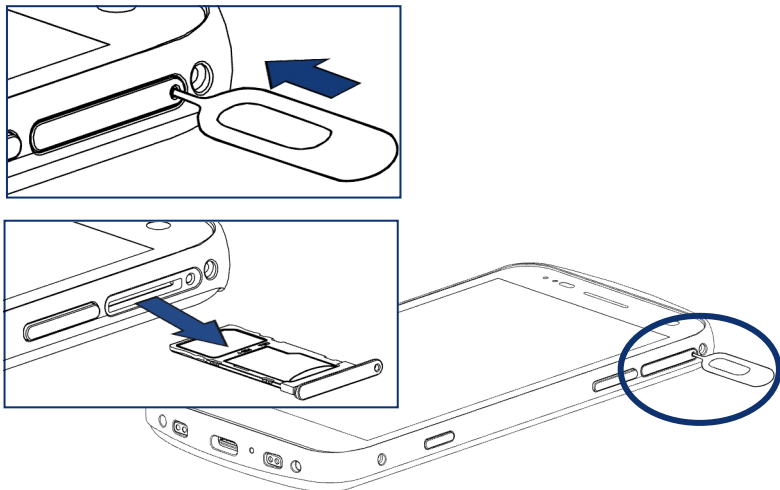


Uchwyt pistoletowy

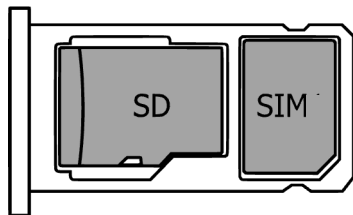
Instalowanie SIM i karty SD

PM30 obsługuje karty nano SIM i microSD. (Karta nano SIM jest obsługiwana tylko przez model LTE).

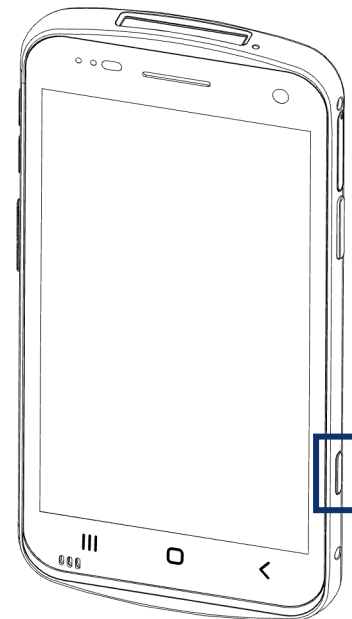
1. Włóż i wciśnij szpilkę wysuwając tacę karty z otworu. Następnie wyciągnij tackę.



2. Włóż kartę nano SIM i kartę microSD do odpowiedniego gniazda w prawidłowej orientacji (złoty styk musi być skierowany w dół).



Włączanie i wyłączenie



Włączanie

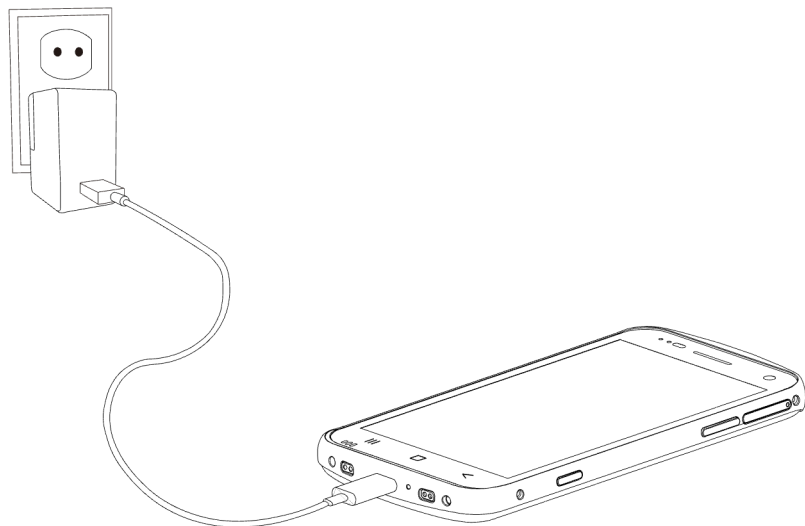
Naciśnij i przytrzymaj przycisk **zasilania** po prawej stronie PM30, aż na ekranie pojawi się logo **SMART BEYOND RUGGED**.

Wyłączanie

Gdy wyświetlacz jest włączony, naciśnij i przytrzymaj przycisk zasilania do momentu wyświetlenia menu zasilania.

Następnie naciśnij Przycisk **zasilania** i wybierz **Wyłącz**.

Ładowanie urządzenia



1. Podłącz wtyczkę AC, ładowarkę i kabel USB.
2. Podłącz kabel do złącza USB urządzenia PM30.
3. Podłącz ładowarkę do gniazda ściennego, aby zapewnić zasilanie.

< Uwaga >

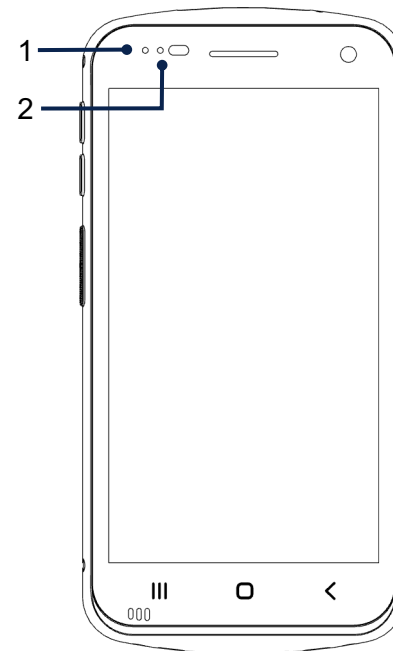
1. Zawsze używaj oryginalnej ładowarki Point Mobile.

Inne ładowarki i kable mogą uszkodzić PM30.

Gwarancja na urządzenie nie obejmuje żadnych uszkodzeń spowodowanych użyciem nieoryginalnych ładowarek.

2. Upewnij się, że ładowarka i kabel nie są mokre.

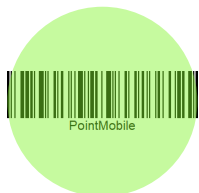
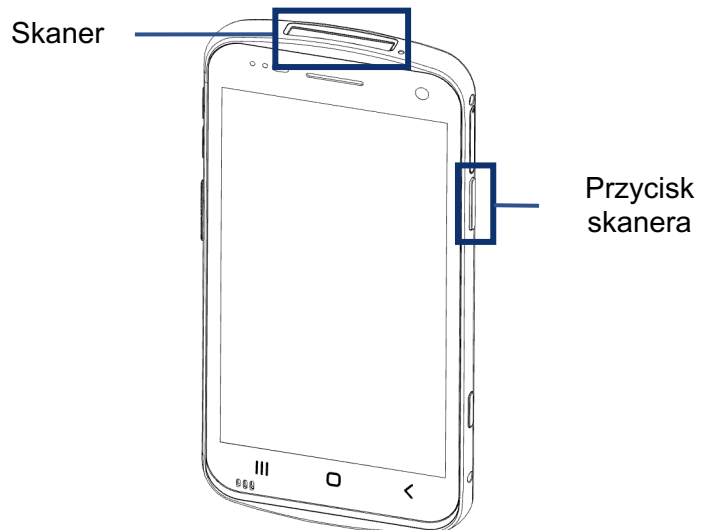
Wskaźniki LED



No	Wskaźnik	Status	Wskazanie
1	Dioda Zasilanie	Jednolity czerwony	Ładowanie urządzenia (z ładowarką) / Rozładowany akumulator (bez ładowarki)
		Migający czerwony	Akumulator całkowicie rozładowany
		Jednolity zielony	Urządzenie całkowicie naładowane
2	Dioda Powiadomień	Migający niebieski	Istniejące powiadomienie
		Czerwony błysk	Niepowodzenie odczytu kodu kresk.
		Niebieski błysk	Powodzenie odczytu kodu kreskowego

Skanowanie kodu

Skaner jest umieszczony na górze urządzenia PM30. Skaner jest domyślnie wyłączony, dlatego należy go najpierw włączyć w ScanSettings. Następnie naciśnij przycisk skanowania, aby zeskanować kod kreskowy.



Umieść kod kreskowy w celowniku zielonej kropki.



Zachowaj odległość, aby celownik z zieloną kropką mógł wystarczająco pokryć kod kreskowy.

Certyfikaty

Model: PM30

Nazwa handlowa certyfikowanego : Point Mobie Co. Ltd.

Producent: Point Mobile

Aby uzyskać więcej informacji o certyfikacie, przejdź do **Ustawienia > Informacje o telefonie > Certyfikaty**.